



Samenwerken in een context met wachtlijsten

April 2024

A large orange circle is positioned on the left side of the slide, partially overlapping the text.

Programma workshop

Kennismaking met Johan en de groep

Inventariseren vragen

Voorstellen casus swv Unita

Wachlijsten Gespecialiseerd Onderwijs

Wachlijsten Jeugdhulp

Vragen en casussen uit de groep

Rondvraag

Afsluiting

Johan
Vroegindeweyj

Directeur bestuurder
samenwerkingsverband Unita sinds 2014

Bestuurslid Netwerk LPO

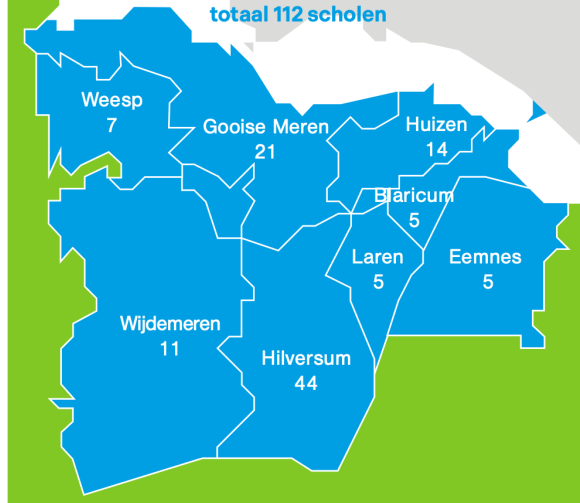
Getrouwd met Giliam, sociaaal ondernemer
en kinderarts

Twee kinderen, 1 werkend en 1 nog
studerend

We wonen in Bussum en ik ben lokaal actief

Het werkgebied

totaal 112 scholen



99,9% van de leerlingen woonachtig in de regio volgen onderwijs in de regio.

Deels onafhankelijk toezicht door de Commissie van Toezicht (CvT) van zes leden.

De Algemene Ledenvergadering (ALV) is het hoogste orgaan.

Het dagelijks bestuur en beleid van Unita ligt bij de directeur-bestuurder.

Team van professionals ondersteunt de scholen van Unita.

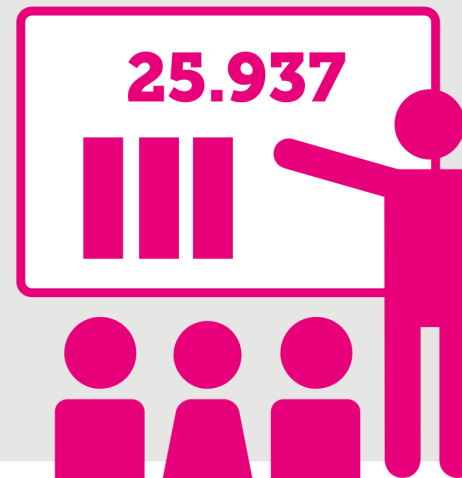
MDO werkwijze met Groeidocument.

Professionaliseringsplatform Gameleon voor onderwijsprofessionals.



Leerlingaantal

25.937



25.937

Leerlingaantal

SWV Unita in cijfers

28

besturen

952

leerlingen in Gespecialiseerd Onderwijs

112

BaO scholen (totaal)

5

SBO scholen

6

SO scholen

2750

ondersteuningsvragen, waarvan 1500 unieke leerlingen

916

deelnemers Gameleon

19

werknemers Unita

51

werknemers inhuur (expertisepool)

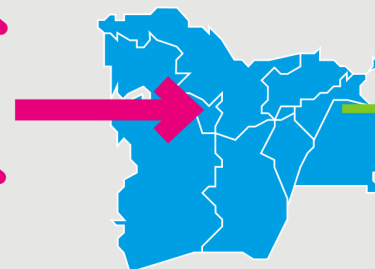
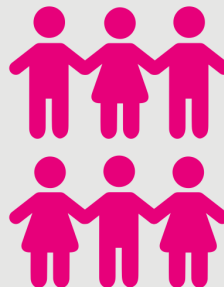
2à3

thuiszitters per kwartaal

In- en uitstroom in de regio

125

(112 SO + 13 SBO)



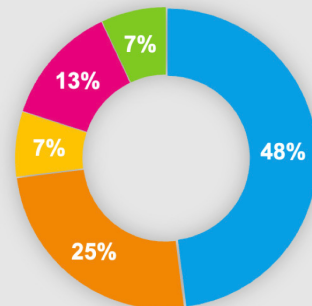
51 (SO + SBO)



Besteding van middelen in hybride model

Uitgaven 2023: € 21.580.000

- Wettelijk verplichte afdracht SBO / SO
- Basisondersteuning (schoolmodel) + Arrangement Plus/HBDB
- Expertise incl. overbrugging SBO / SO
- Leerlingmodel (oa Taalgroep - Rekengroep)
- Professionalisering, communicatie, indirecte kosten



13 doelstellingen Ondersteuningsplan

Doelen bij speerpunt 1 Inclusiever onderwijs

- We hebben een realistische visie, met bijbehorende ambities naar inclusiever onderwijs en voor alle betrokkenen is duidelijk wat hun rol hierin is
- We hebben de volgende trede van de inclusieladder bereikt
- We hebben meer leerlingen in onderwijs

Doelen bij speerpunt 2 Doorgaande lijn en dekkend aanbod

- We hebben een effectieve doorgaande lijn van 0-21 jaar
- Onze scholen voldoen aan de afspraken over de basisondersteuning
- We hebben een dekkend aanbod
- We hebben zicht en grip op de effectiviteit van de ingerichte extra ondersteuning

Doelen bij speerpunt 3 Onderwijs en jeugdhulp

- We hebben een stevige samenwerking tussen onderwijs en jeugdhulp
- Onderwijs en jeugdhulp hebben zicht op elkaars aanbod en kennis van de ondersteuningsmogelijkheden van onderwijs en ontwikkeling in jeugdhulp
- We gaan naar een integrale aanpak bij het voorkomen van thuiszitters

Doelen voor de Unita organisatie

- We hebben een goed werkend kwaliteitszorgsysteem
- We hebben onze professionalisering en kennisdeling versterkt en verankerd
- De scholen, de gemeenten / regio en de samenwerkingsverbanden geven inzicht in de ondersteuningsmogelijkheden

Gerealiseerd in 2023

De NACHT van de leerkracht

Animaties werkwijze Unita en Arrangementen

Start Ouder- en Jeugdsteunpunt

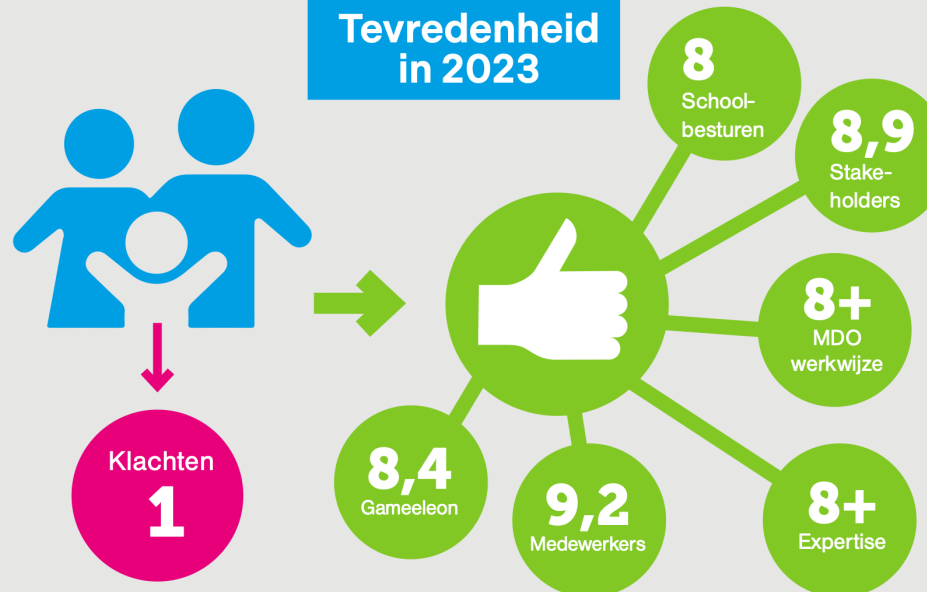
Plannen voor 2024

Implementatie TOMMY

Placemats waarin de samenwerking met jeugdzorg is gevisualiseerd

Lustrumactiviteiten 10 jaar passend onderwijs

Tevredenheid in 2023





Tip kijk: De zeven fases waar je doorheen gaat als professional i.h.k.v. Meer en Hoogbegaafdheid tijdens ECHA 2022 met Tijn Koenderink 36 minuten

<https://www.youtube.com/watch?v=njAQWTqFSA0>

Waarom werkt het
Passend Onderwijs
bij Unita?

Samen met de
scholen en de
besturen

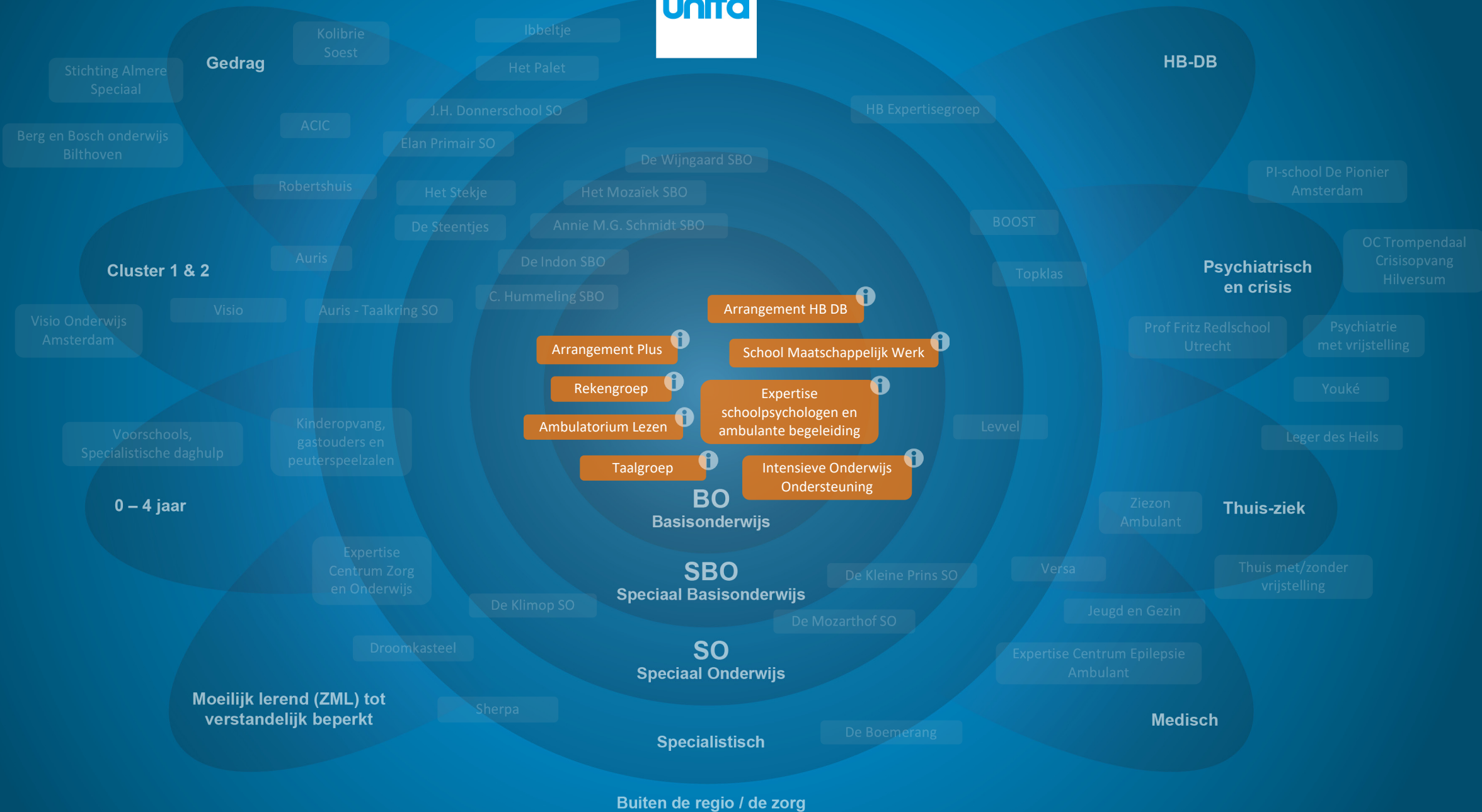
Samen met RBL en
jeugdhulp partners

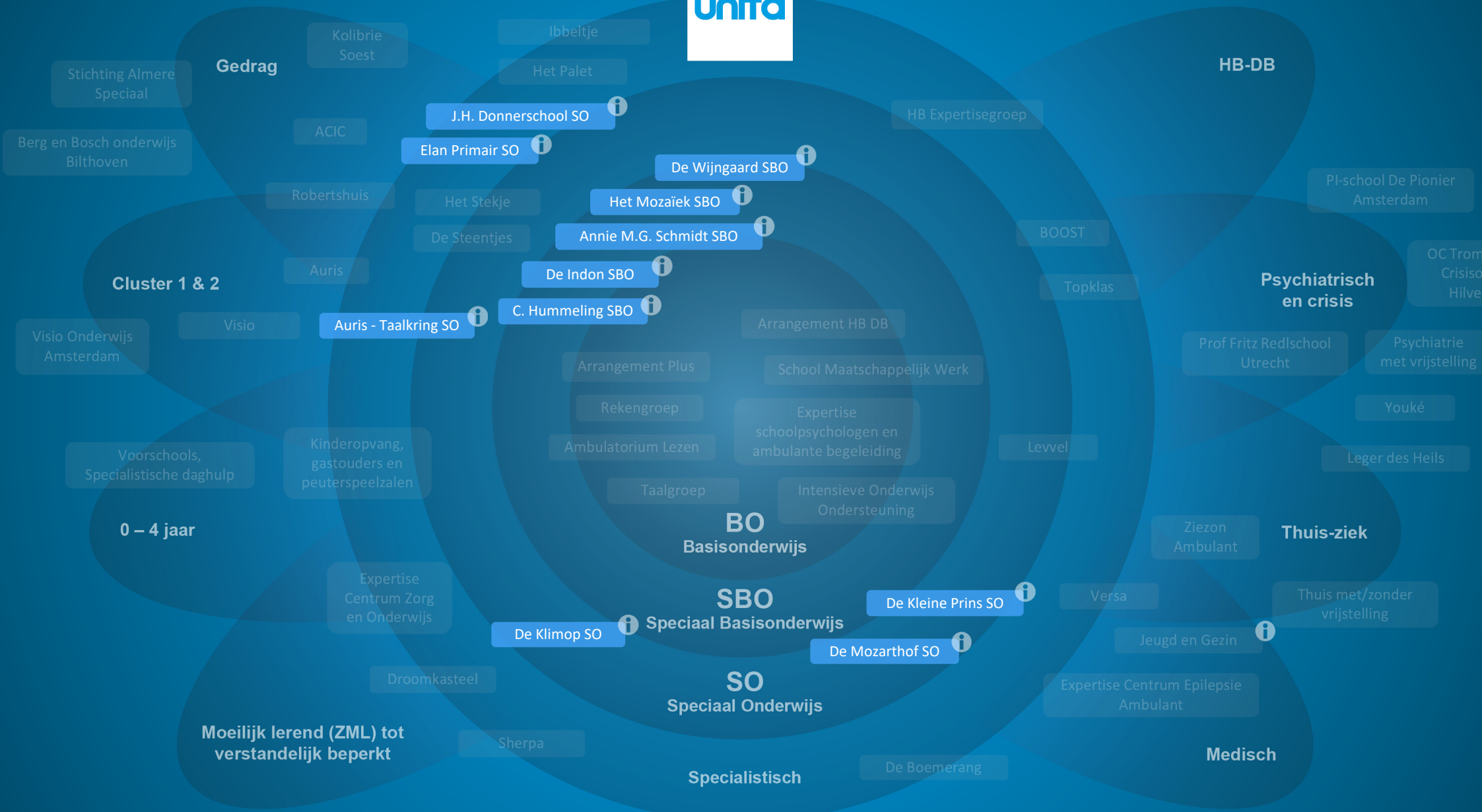
Coördinatie op
thuiszitters en
dreigende
thuiszitters

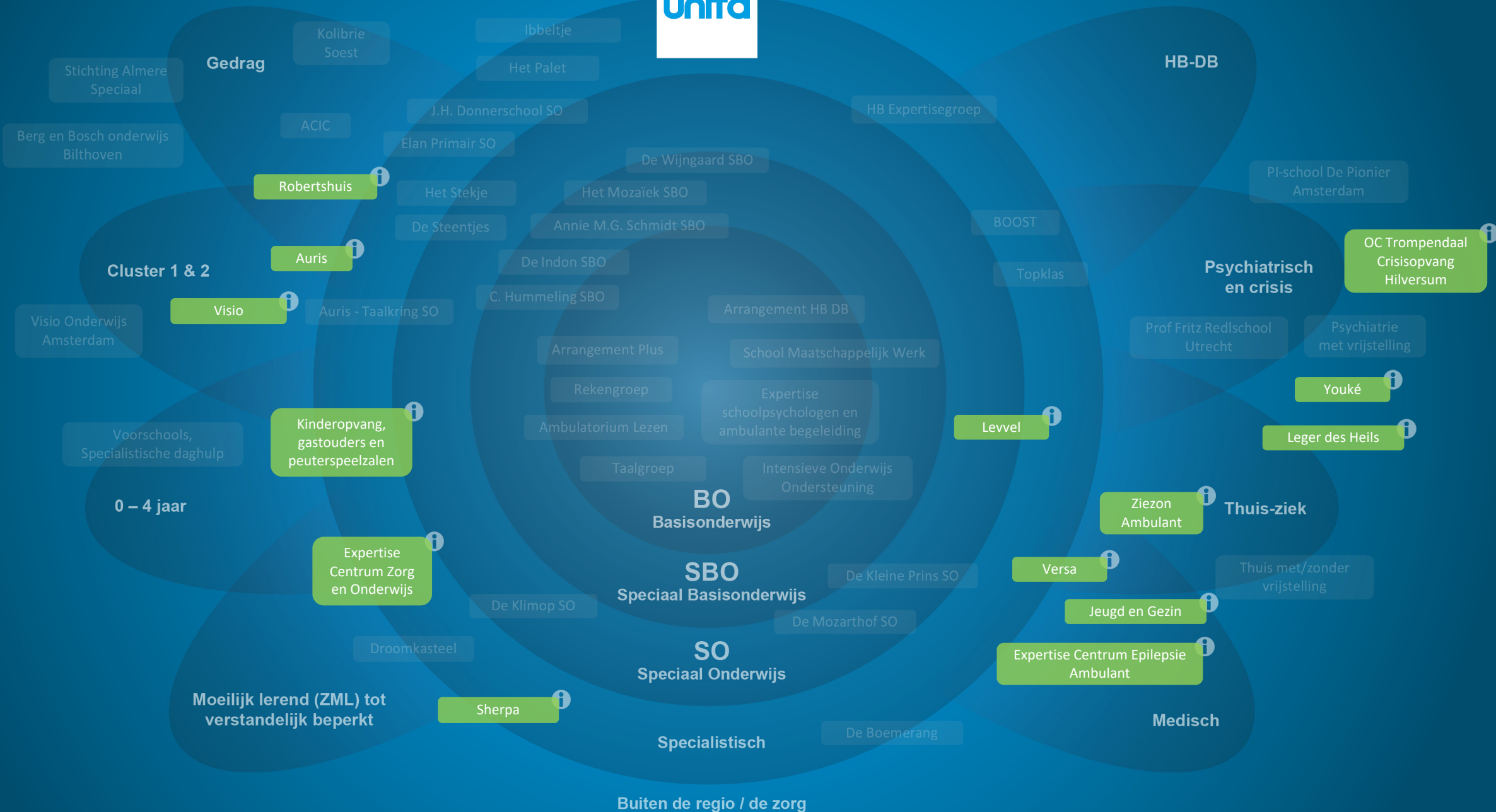
- Werken vanuit visie, waarden en "gewoon doen"
- Veel tussenvoorzieningen
- Expertisepool 50/50 samen met grootste GO bestuur
- Vanaf de start coördinator thuiszitters, nu zelfs een thuiszittersteam
- Professionaliseringsplatform Gameeleon
- Klankbordgroepen
- Vertrouwen tussen swv en schoolbesturen
- Arrangementen plus en HB DB arrangement

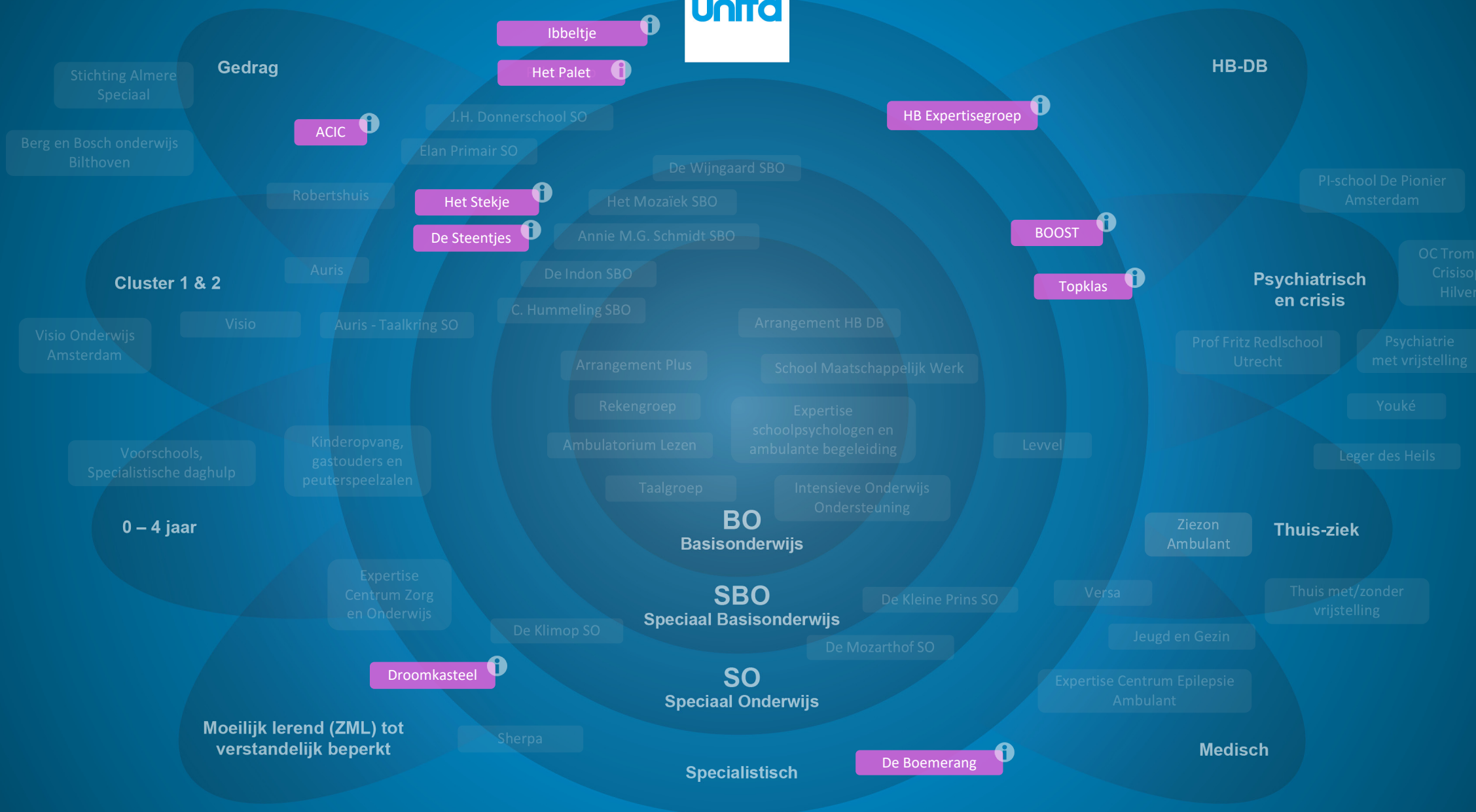


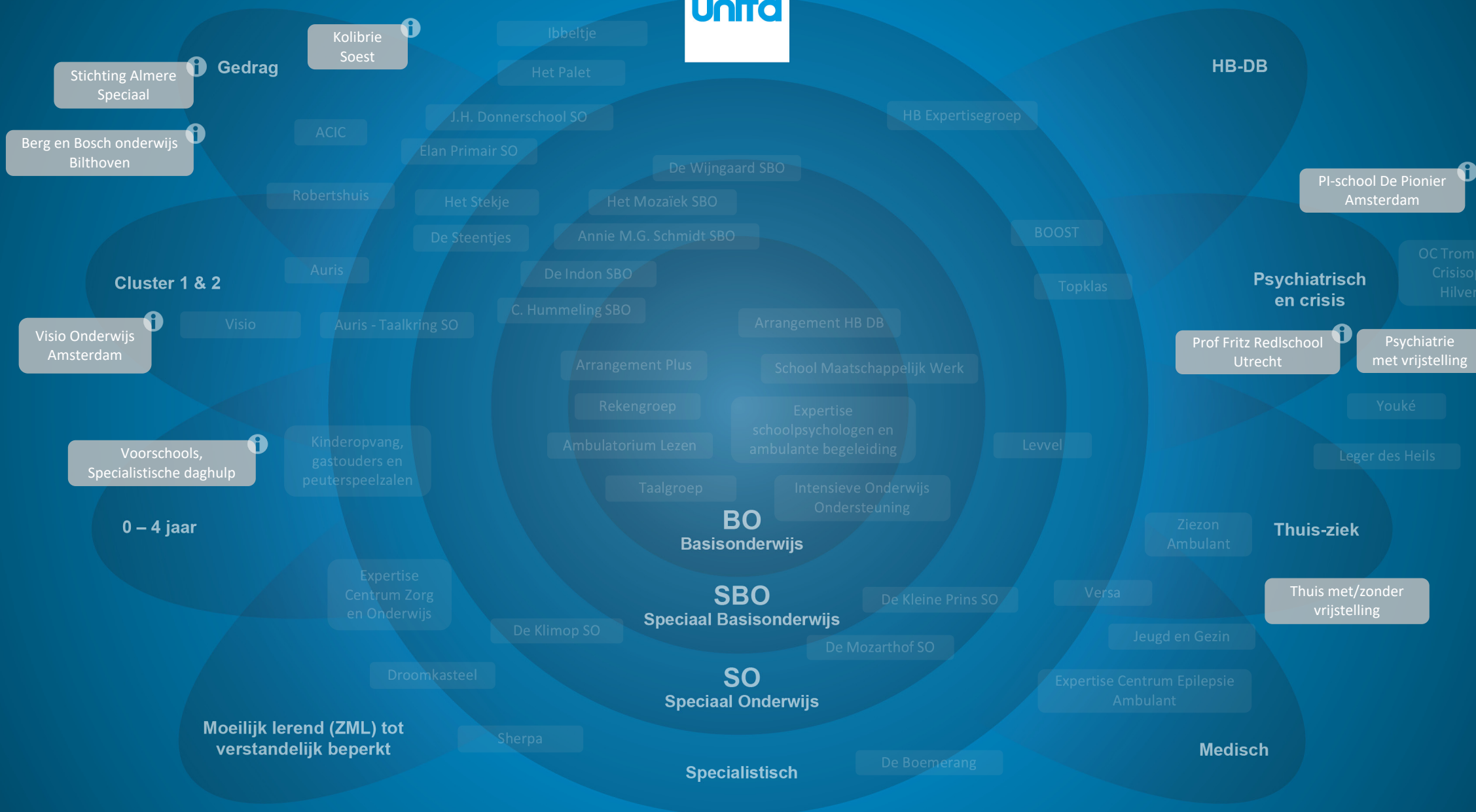
Disclaimer:
 de complexiteit van het dekkend netwerk is niet in één schema te vangen; het doel is enkel het aanbod te visualiseren.







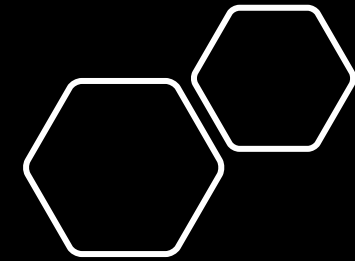
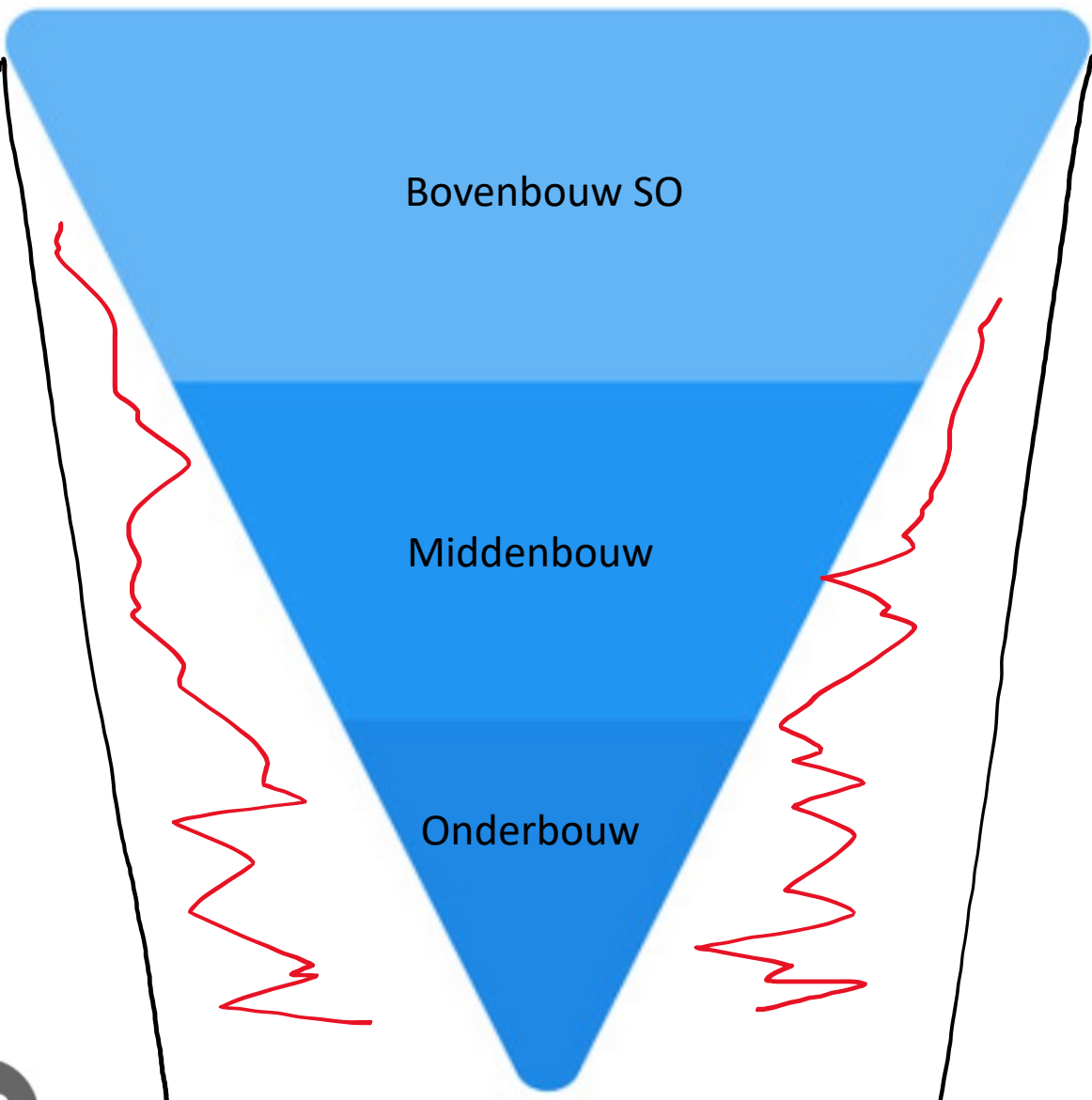




Wachtl ijsten bij Unita

- In het SBO geen wachtl ijsten
- In het SO niet na de zomervakantie
 - Tussentijds instromen kan nooit op Elan Primair (SO4 ASS kenm.)
 - Tussentijds instromen in ZML is in sommige groepen/leeftijden wel/niet mogelijk. Wegens teveel kinderen (>13) of te hoge zorgdruk in de groep of te hoge zorgvraag (> categorie 3) bij de nieuwe leerling (commissie van plaatsing).
 - Tussentijds instromen cluster 4 alleen in sommige groepen met ruimte. Anders na de zomervakantie.
- Voor wachtl ijst GO is overbruggingsbudget beschikbaar bij SWV voor de scholen. Kind met TLV krijgt dan individueel hulp tot plaatsing GO. In overleg met de school.
- Veel overleg met GO besturen en GO scholen over lege stoelen en knelpunten.
- Wachtl ijsten JGGZ en dagbesteding zorgelijk veel langer dan Treeknormen en kinderen gaan dan ook niet meer op de wachtl ijst staan. Dus de echte wachtl ijst is langer, maar ook vervuld door op meer plekken wachten.





Lange tijd was de opbouw van het SBO en SO een omgekeerde Pyramide. Nu er steeds meer jongere kinderen op 4 jarige leeftijd instromen. Gaat de vorm veranderen naar een silo.

Wachlijsten onderwijs

- Beginnen al in het voorschoolse VVE, peuterspeelzalen, kinderopvang en dagbesteding. Tekort aan voorzieningen, pedagogisch medewerkers en aan overzicht.
- Tekort aan plekken in Gespecialiseerd Onderwijs door landelijke groei SO en lokaal SBO (landelijk gelijk gebleven). SO ZML, oude cluster 3 LZ en Gehandicapt en cluster 4 scholen. Gevolg van inclusie beleid en jeugdhulp naar lokaal geeft beweging van dagbesteding naar SO en leerkrachttekorten maken dat leerlingen die kwetsbaar zijn sneller uitvallen richting SBO en SO cluster 4.
- SBO tekorten aan plekken zijn lokaal zeer verschillend.
- Tussenvoorzieningen (Onderwijs Zorg combinaties) niet overal beschikbaar

Wachttijsten Jeugdhulp (Treeknormen)

- Treeknormen zijn maximaal aanvaardbare wachttijden in de zorg
- Voor JGGZ is dat 4 weken aanmeldwachttijd voor basis en gespecialiseerde ggz, 10 weken behandelwachttijd en totaal 14 weken (3 maanden) wachttijd;
- Heel vaak worden de Treeknormen niet gehaald en vaak gaan ouders niet op een wachtlijst staan die te lang duurt;
- Ook dagbesteding en dagbehandeling heeft in NL lange wachttijden sterk verschillend per regio;
- Bespreking in het OOGO Passend Onderwijs;
- Directe relatie thuiszitters en meer vrijstellingen door de wachtlijsten.
- Achtergrond ook personeelstekorten en toenemende vraag (o.a. a.g.v. Corona).

Casussen en vragen uit de groep

- Herkenbaar?
- Per casus Wie wat waar waarom waarmee wanneer en hoe?



Vragen, suggesties?

Johan Vroegindeweij

johan.vroegindeweij@swvunita.nl