

Ingrado

Ingrado | Gegevens voor RMC | 8 juni 2021

***Welkom bij RMC en
gegevens: Wat is nodig?***

Programma

Blok I 10.05-10.35	Terugblik. De stand van zaken sinds de SUWI-net bijeenkomst in 2019
Blok II 10.35-10.55	Ontwikkelingen - Bij BKWI en het Inlichtingenbureau
10.55– 11.05	Pauze
Blok III 11.05-11.30	Wetgeving in ontwikkeling - WAMS en RMC tot 27 jaar
Blok IV 11.30-11.55	Gegevens RMC tot 27 - Jongeren in Beeld - Opbrengsten inventarisatie RMC tot 27
11.55-12.00	Afsluiting

Terugblik: Stand van Zaken sinds de SUWI-net-bijeenkomst in 2019

Gegevens DUO via Inlichtingenbureau

Gegevens over laatst genoten opleiding, hoogst behaalde diploma, uitstroomprofiel (arbeid, dagbesteding) meegeleverd met gegevens van IB en BKWI

Gegevens uit het doelgroepenregister

Inschrijving bij Kamer van Koophandel

Gegevens van 16- en 17-jarigen in SUWI-net Inkijk

VSO-jongeren die zijn doorgestroomd in opleiding hoger dan mbo-2 in JIKP startset opnemen

Gegevens over dagbesteding

Signaal als studiefinanciering studenten in het buitenland stopt



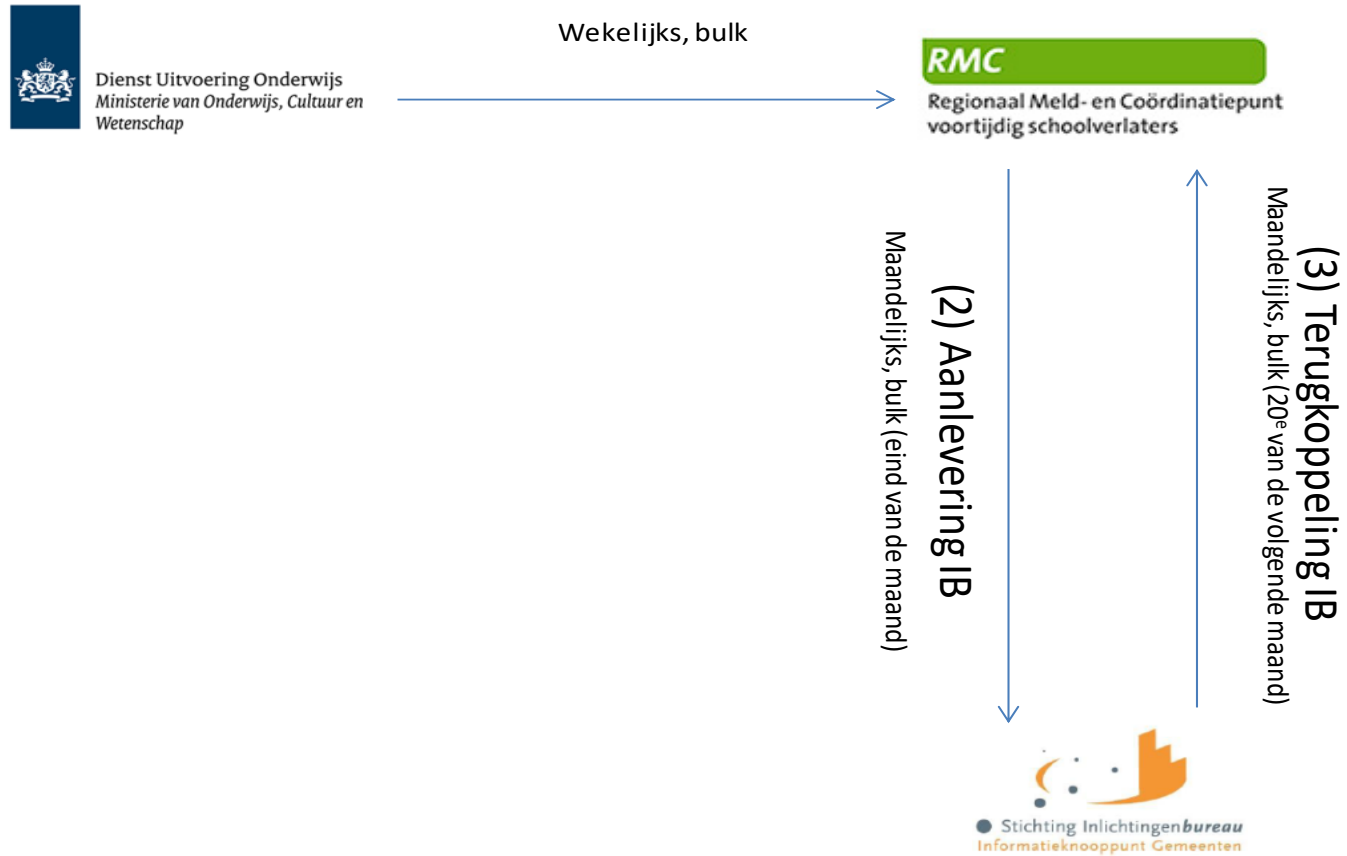
RMC-leveringen vanuit DUO

■ Huidige situatie:

- RMC-leveringen rechtstreeks naar RMC
 - C-levering, P-levering
- Wettelijk geregeld (Wet en Besluit Register Onderwijsdeelnemers)
 - Populatie: 4-23 jaar, zonder startkwalificatie
 - Gegevensset geregeld
- Vervolg: RMC verwerkt informatie
 - O.a. vraag om informatie via Inlichtingenbureau



Huidige situatie





RMC-leveringen vanuit DUO

■ Impactanalyse

- Ontvangen vanuit OCW: begin 2020
 - Vraag: wat betekent het als DUO de leveringen via het Inlichtingenbureau verzorgt
- Aanleidingen
 - Snellere beschikbaarheid gegevens bij RMC
 - Actuelere gegevens bij RMC, betere kwaliteit
 - Dataminimalisatie
 - Mogelijk samenhang met vernieuwing bij DUO, o.a. vermindering aantal rapportages, modernisering



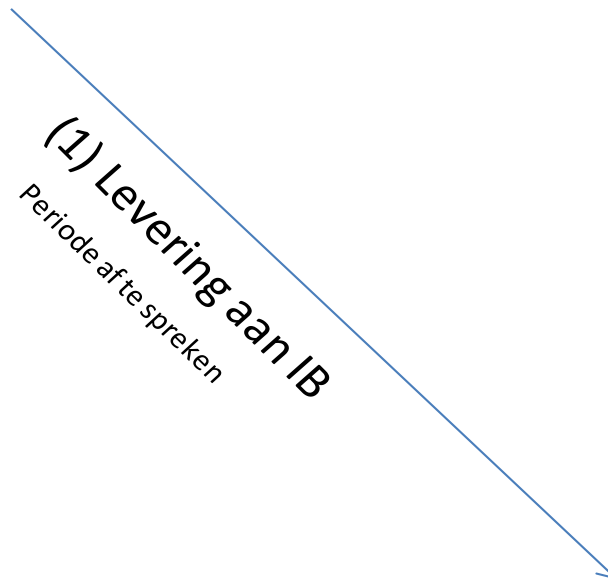
Insteek gewenste situatie



Dienst Uitvoering Onderwijs
Ministerie van Onderwijs, Cultuur en
Wetenschap



Regionaal Meld- en Coördinatiepunt
voortijdig schoolverlaters



(2) Terugkoppeling IB
Periode af te spreken



Analyse

- Overleggen/sessies met IB en vertegenwoordiging RMC
- Verleggen lijkt eenvoudig, maar:
 - IB alleen relevant voor populatie 16-23: doelbinding 4-16?
 - Alternatief: oude én nieuwe route → onwenselijk
 - Behoeftte vooral om actuele in- en uitschrijvingen: verleggen betekent vertraging
 - Wie is verantwoordelijk voor de vraag/mogelijk extra functionaliteit nodig:
 - Niet voor hele populatie is verrijking nodig
 - Soms is extra verrijking gewenst
 - Impact op actualiteit IB-gegevens beperkt
 - Afhankelijk van o.a. loonaangifteketen



Uitkomst

- Verleggen gegevensstroom levert nu weinig op
 - Tav kwaliteit
 - nu richten op verbeteren (verminderen) A-rapportages
 - Tav snelheid
 - afhankelijkheid van polisadministratie
 - Alleen frequenter leveren → impact op verwerking binnen RMC
- Voor lange termijn
 - Ambities en ontwikkelingen bij ketenpartijen
 - Andere inrichting (incl. modernisering → berichtenverkeer, abonnementenstructuur)
 - Ketendag verzuim

Terugblik: Stand van Zaken sinds de SUWI-net-bijeenkomst in 2019

Gegevens DUO via Inlichtingenbureau

Gegevens over laatst genoten opleiding, hoogst behaalde diploma, uitstroomprofiel (arbeid, dagbesteding) meegeleverd met gegevens van IB en BKWI

Gegevens uit het doelgroepenregister

Inschrijving bij Kamer van Koophandel

Gegevens van 16- en 17-jarigen in SUWI-net Inkijk

VSO-jongeren die zijn doorgestroomd in opleiding hoger dan mbo-2 in JIKP startset opnemen

Gegevens over dagbesteding

Signaal als studiefinanciering studenten in het buitenland stopt

Terugblik: Stand van Zaken sinds de SUWI-net-bijeenkomst in 2019

Gegevens DUO via Inlichtingenbureau

Gegevens over laatst genoten opleiding, hoogst behaalde diploma, uitstroomprofiel (arbeid, dagbesteding) meegeleverd met gegevens van IB en BKWI

Gegevens uit het doelgroepenregister

Inschrijving bij Kamer van Koophandel

Gegevens van 16- en 17-jarigen in SUWI-net Inkijk

VSO-jongeren die zijn doorgestroomd in opleiding hoger dan mbo-2 in JIKP startset opnemen

Gegevens over dagbesteding

Signaal als studiefinanciering studenten in het buitenland stopt

Terugblik: Stand van Zaken sinds de SUWI-net-bijeenkomst in 2019

Gegevens DUO via Inlichtingenbureau

Gegevens over laatst genoten opleiding, hoogst behaalde diploma, uitstroomprofiel (arbeid, dagbesteding) meegeleverd met gegevens van IB en BKWI

Gegevens uit het doelgroepenregister

Inschrijving bij Kamer van Koophandel

Gegevens van 16- en 17-jarigen in SUWI-net Inkijk

VSO-jongeren die zijn doorgestroomd in opleiding hoger dan mbo-2 in JIKP startset opnemen

Gegevens over dagbesteding

Signaal als studiefinanciering studenten in het buitenland stopt

Terugblik: Stand van Zaken sinds de SUWI-net-bijeenkomst in 2019

Gegevens DUO via Inlichtingenbureau

Gegevens over laatst genoten opleiding, hoogst behaalde diploma, uitstroomprofiel (arbeid, dagbesteding) meegeleverd met gegevens van IB en BKWI

Gegevens uit het doelgroepenregister

Inschrijving bij Kamer van Koophandel

Gegevens van 16- en 17-jarigen in SUWI-net Inkijk

VSO-jongeren die zijn doorgestroomd in opleiding hoger dan mbo-2 in JIKP startset opnemen

Gegevens over dagbesteding

Signaal als studiefinanciering studenten in het buitenland stopt

Terugblik: Stand van Zaken sinds de SUWI-net-bijeenkomst in 2019

Gegevens DUO via Inlichtingenbureau

Gegevens over laatst genoten opleiding, hoogst behaalde diploma, uitstroomprofiel (arbeid, dagbesteding) meegeleverd met gegevens van IB en BKWI

Gegevens uit het doelgroepenregister

Inschrijving bij Kamer van Koophandel

Gegevens van 16- en 17-jarigen in SUWI-net Inkijk

VSO-jongeren die zijn doorgestroomd in opleiding hoger dan mbo-2 in JIKP startset opnemen

Gegevens over dagbesteding

Signaal als studiefinanciering studenten in het buitenland stopt

Terugblik: Stand van Zaken sinds de SUWI-net-bijeenkomst in 2019

Gegevens DUO via Inlichtingenbureau

Gegevens over laatst genoten opleiding, hoogst behaalde diploma, uitstroomprofiel (arbeid, dagbesteding) meegeleverd met gegevens van IB en BKWI

Gegevens uit het doelgroepenregister

Inschrijving bij Kamer van Koophandel

Gegevens van 16- en 17-jarigen in SUWI-net Inkijk

VSO-jongeren die zijn doorgestroomd in opleiding hoger dan mbo-2 in JIKP startset opnemen

Gegevens over dagbesteding

Signaal als studiefinanciering studenten in het buitenland stopt

Terugblik: Stand van Zaken sinds de SUWI-net-bijeenkomst in 2019

Gegevens DUO via Inlichtingenbureau

Gegevens over laatst genoten opleiding, hoogst behaalde diploma, uitstroomprofiel (arbeid, dagbesteding) meegeleverd met gegevens van IB en BKWI

Gegevens uit het doelgroepenregister

Inschrijving bij Kamer van Koophandel

Gegevens van 16- en 17-jarigen in SUWI-net Inkijk

VSO-jongeren die zijn doorgestroomd in opleiding hoger dan mbo-2 in JIKP startset opnemen

Gegevens over dagbesteding

Signaal als studiefinanciering studenten in het buitenland stopt



● Stichting Inlichtingen**bureau**
Informatieknooppunt Gemeenten

Kan ik daar bij
aansluiten?

Voortijdig schoolverlaten Jongeren in Beeld

May Schenk
Inlichtingenbureau
8 juni 2021



VSV2.0 toekomst...

	VSV1.0	VSV2.0
Aanleveren VSV populatie	1x per maand totale populatie	1x totale populatie, daarna alleen wijzigingen op ieder gewenst moment
	Aanleverbestand helemaal goed	Per BSN wel/niet goed
Klantvolgsysteem	-	Bij het IB, alleen nieuwe VSV aanleveren en afmelden
VSV automatisch stoppen	-	VSV niet meer volgen bij bereiken van 23 jaar, bij verhuizing nog 1 maand
IKV start signaal	-	Bij prioriteit 0 & 1
Aanlevering en verwerking van data op basis van	Maandelijks data	Wekelijkse data
Uitvraag UWV	Handmatige actie	Geautomatiseerd



Wetsvoorstel RMC 23-27

- RMC's kunnen signalerings- en monitoringsrol vervullen voor jongeren van 23 tot 27 jaar zonder startkwalificatie.
- Doel van het wetsvoorstel: RMC's bekijken vanuit een integrale blik welke ondersteuning het beste bij de jongere past, zodat jongeren de juiste begeleiding en ondersteuning krijgen.
- Uitwerking wetsvoorstel RMC 23-27
 - Gegevensdeling jongeren van 23 tot 27 zonder startkwalificatie
 - Invulling rol van RMC
 - Mate van verplichting van RMC's
 - Samenwerking met dienst Werk & Inkomen

Jongeren in Beeld



● Stichting Inlichtingen**bureau**
Informatieknooppunt Gemeenten



<https://www.inlichtingenbureau.nl/Beleidsterreinen/Werk-en-Inkomen/Re-integratie/Jongeren-in-Beeld>



Jongeren in beeld sinds eind 2017

- Jongeren in beeld
 - Op verzoek van gemeenten
 - In opdracht van het ministerie van Sociale Zaken
 - Ontwikkeld door het Inlichtingenbureau



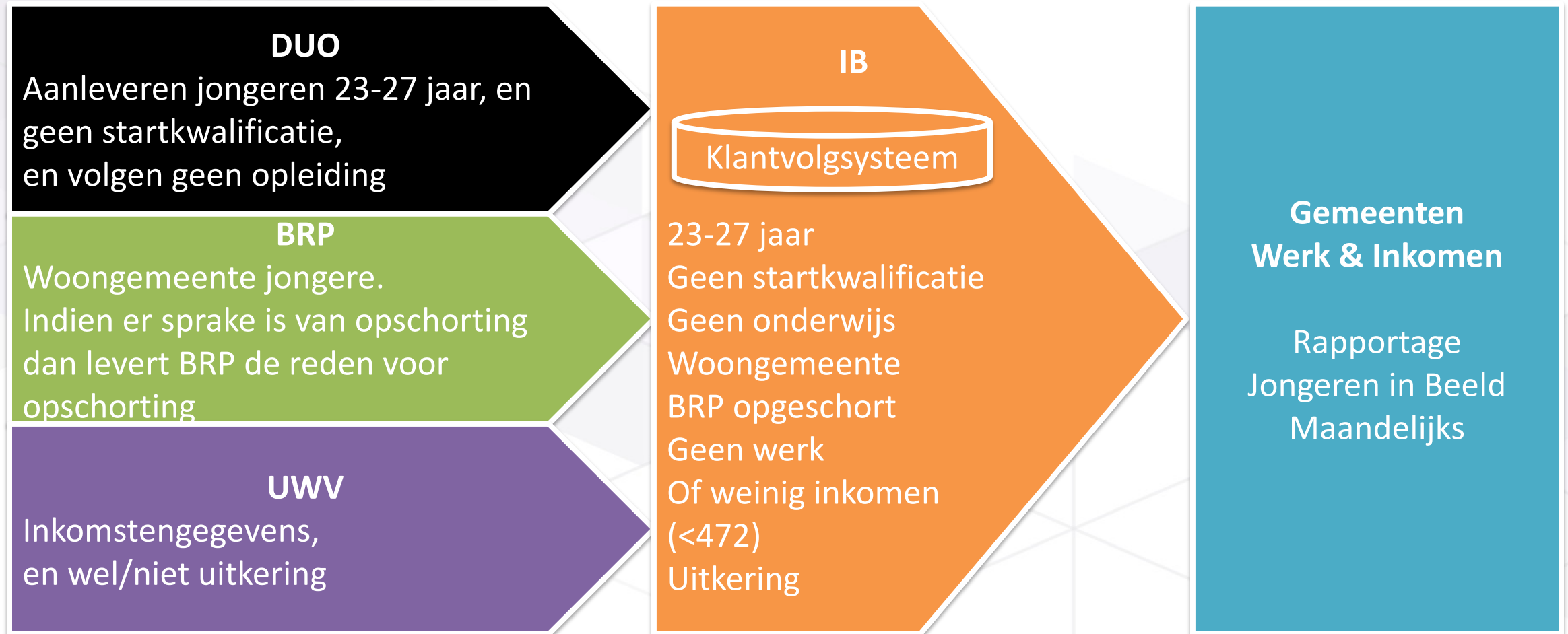


Jongeren in beeld

- Jongeren 23-27 jaar;
- Geen startkwalificatie;
- Niet ingeschreven bij onderwijsinstelling;
- Geen werk of weinig inkomen (tot 473 euro);
- Geen uitkering



Rapportage Jongeren in Beeld



Voorbeeld

studie, leeftijd >27, verhuizing, uitkering,
inkomen > 473 euro of BRP opgeschort

BSN	Geboortedatum	Instroom	Uitstroom	Reden uitstroom	Verhuisd van/naar	Inkomen	Nulinkomen
XXA	31-5-1994	Nee	Ja	Leeftijd		-	-
XXB	22-9-1996	Nee	Ja	Verhuisd	Madurodam	-	-
XXC	22-3-1997	Nee	Ja	Inkomen		-	-
XXD	9-2-1995	Nee	Nee			Nee	Ja
XXE	18-5-1998	Ja	Nee			Ja	Nee

Dienstverband zonder inkomen
0-urencontracten zonder inkomen



Gegevens

- Inkomensgegevens van 2 maanden voor rapportage publicatie
- Woonplaats-gegeven van twee weken voor rapportage publicatie
- DUO-gegevens van 1 maand voor rapportage publicatie

Ontbrekende gegevens:

- Inkomsten zelfstandigen
- Alimentatie
- Woon / leefsituatie
- Diploma's particuliere en/of buitenlandse opleiding



Cijfers mei

185 gemeenten aangesloten

- 120.966 Jongeren totaal in beeld
 - 67.671 Jongeren gerapporteerd aan gemeenten
 - 32.523 Jongeren niet gerapporteerd aan gemeenten
 - 20.772 Spookjongeren
 - » 3.127 Jongeren ingestroomd
 - » 2.508 Jongeren uitgestroomd
 - » 62.036 Jongeren



● Stichting Inlichtingen**bureau**
Informatieknooppunt Gemeenten

Kan ik daar bij
aansluiten?

RMC tot 27 jaar – opbrengsten sessies

- Positionering
- Werkwijze
- Met en zonder startkwalificatie
- Samenwerking in het sociaal domein
- Financiering
- Gegevensdeling
- Meerwaarde RMC